

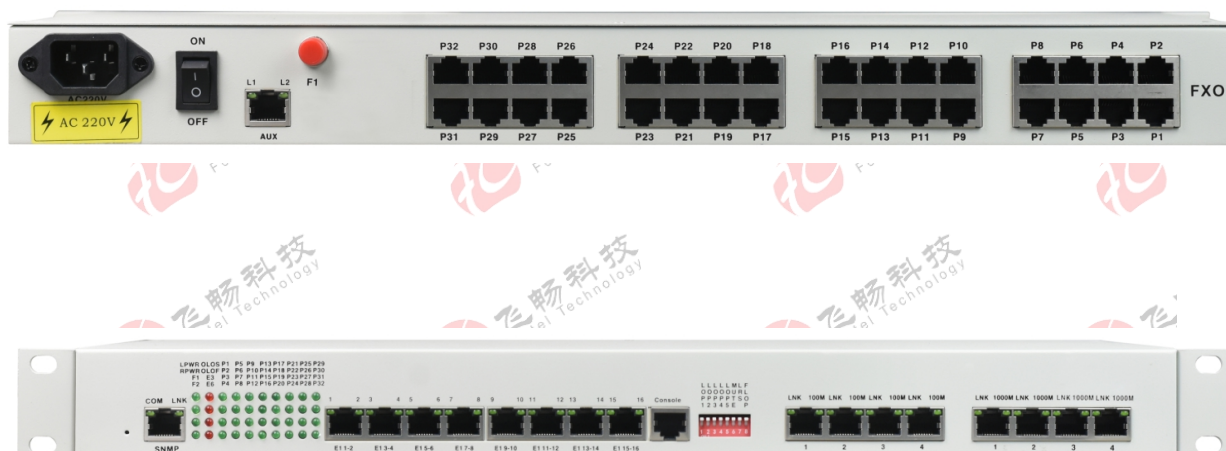
## 32 路电话+16E1+4FE+4GE+2 路数据+SNMP+console

## (19 英寸，物理隔离) 电话光端机 规格书

## 产品简介

本系列产品，是在该公司研制的专用超大规模集成电路的基础上，研发的点对点光传输设备。此款产品提供 32 路电话接口；16 路 E1 接口；4 路百兆以太网接口，4 路千兆以太网接口；4 路百兆以太网，每个以太网电口都有自己独立的百兆带宽；4 路千兆以太网，每一路有独立的千兆带宽，所有 6 路以太网总带宽为 4400M，通过一根光纤传输，4 路百兆以太网信号完全独立，4 组千兆以太网信号也完全独立，互不干扰，互不影响，即物理隔离；1 个扩展口（可扩展 1~2 路异步数据，如 RS232/RS485/RS422/Manchester 码等，也可以是 1-4 路开关量）；1 个 console 接口，1 个 SNMP 管理接口等；设备内部电路部分采用全数字电路，整机工作可靠、稳定，功耗低，集成度高，体积小，易于安装维护。

## 产品图片



## 功能特性

- 基于自主知识产权的集成电路；
- E1 接口符合 G. 703 建议，采用全数字化时钟恢复和平滑锁相技术；
- 一个扩展接口（AUX1/2），可以扩展 1~2 路异步数据，如 RS232/RS485/RS422/Manchester 码等；

或 1~4 路开关量、1~16 路 E1（因此，本设备 E1 通道最多可达 16 个）、1~2 路语音，或二/四线音频等；

- 4 路百兆以太网接口工作在 100M 全双工模式，每个以太网电口都有自己独立的百兆带宽，物理隔离；
- 4 路千兆以太网 10/100/1000M，全/半双工完全自适应，每一路有独立的 1000M 带宽，物理隔离；
- 每路以太网口支持 Auto-MDIX(交叉/直连线自适应)；
- 百兆与千兆以太网支持 VLAN 超长数据包的传输，可以与支持 IEEE802.1Q 协议的交换机产品匹配使用，可以支持最大包长 9K 的巨帧以太网包
- 32 路语音接入，支持来电显示功能与反极性计费功能；
- 电话支持各个站点的相互放号功能；
- 语音口支持 FXO 口和 FXS 口，FXO 口与程控交换机对接，FXS 口与用户的电话机相连；
- 1 个 SNMP 管理接口；1 个 console 接口
- 光口无中继传输距离可达 2~80 公里多种电源方式可选：AC220V、DC-48V/DC24V 等；支持 AC+DC；AC+AC；DC+DC 等双电源模式；
- DC-48V/DC24V 电源具备极性自动检测功能，安装时无需区分正负极。

## 技术参数

### ◆ 光纤部分

光纤：单纤双纤

光纤接口：FC/SC/ST/LC(SFP)

波长：850nm/1310nm多模；1310nm/1550nm单模

无中继传输距离：20~120Km

典型发射功率：

单模1310/1550nm：≥-9dBm

多模850nm：-18dBm

多模1310nm：-25dBm

接受灵敏度范围：-28dBm~-40dBm

### ◆ E1 接口

设备接口：设备接口符合G. 703建议

速率：2048Kb/s±50ppm

码型：HDB3

阻抗：非平衡式 75Ω/平衡式 120Ω

非平衡式配同轴接口适配器，可适配75-2/3同轴电缆

抖动特性： 满足G. 742、G. 823建议

输入口允许衰减：0~6dBm

#### ◆ 数据接口

数据接口： RS-485/RS-232/RS-422/Manchester/TTL

数据格式： NRZ、Manchester、Bi-phase

速率： 110bps-115.200Kbps

物理接口： RJ45

#### ◆ FXS 用户电话口/公务电话口

振铃电压： 75V

振铃频率： 25Hz

二线输入阻抗： 600Ω (摘机)

回损： 20dB

#### ◆ FXO 中继口

振铃检测电压： 35V

振铃检测频率： 17Hz-60Hz

二线输入阻抗： 600Ω (摘机)

回损： 20 dB

#### ◆ 10/100M 以太网接口

协议： 符合IEEE 802.3, IEEE 802.1Q(VLAN)

速率： 10/100M自适应，全/半双工完全自适应

MAC地址表： 可以学习4096个MAC地址

物理接口： RJ45座，支持Auto-MDIX（交叉/直通线自适应）

#### ◆ 10/100/1000M 以太网接口

协议： 符合IEEE 802.3, IEEE 802.1Q(VLAN)

速率： 10/100/1000M自适应，全/半双工完全自适应

MAC地址表： 可以学习4096个MAC地址

物理接口： RJ45座，支持Auto-MDIX（交叉/直通线自适应）

#### ◆ 电气和机械特性

系统电源： AC180V ~260V； DC - 48V； DC +24V

功耗： ≤5W

外观结构： (长×宽×高) 485\*138\*45mm 机架式

## ◆ 环境指标

工作温度： -10℃—+60℃

储存温度： -40℃—+85℃

工作湿度： 0%—95%（无凝结）

MTBF： >100,000 小时

## 产品规格

产品型号	FCP-Q32E16F4pG4pR2
产品功能描述	在光纤上传输 32 路电话(FX0/FXS/2 线音频)+16 路 E1(75 欧或 120 欧)+4 路 10/100M 以太网(物理隔离)+4 路 10/100/1000M 以太网(物理隔离)+2 路 RS232/422/485 数据+SNMP 网管+console, 19 英寸机架式, -48V 或 AC220V 电源(可选)
业务端口描述	1 个光口; 32 路电话接口; 16 路 E1 接口; 4 路百兆以太网接口; 4 路千兆以太网; 1 个扩展口; 1 个 SNMP 口; 1 个 console 口
电源	AC220V 或 DC-48V (电源可选), 支持电源冗余备份
产品尺寸	(长×宽×高) 483*200*44mm 机架式
重量	3.8Kg/台

## 方案应用